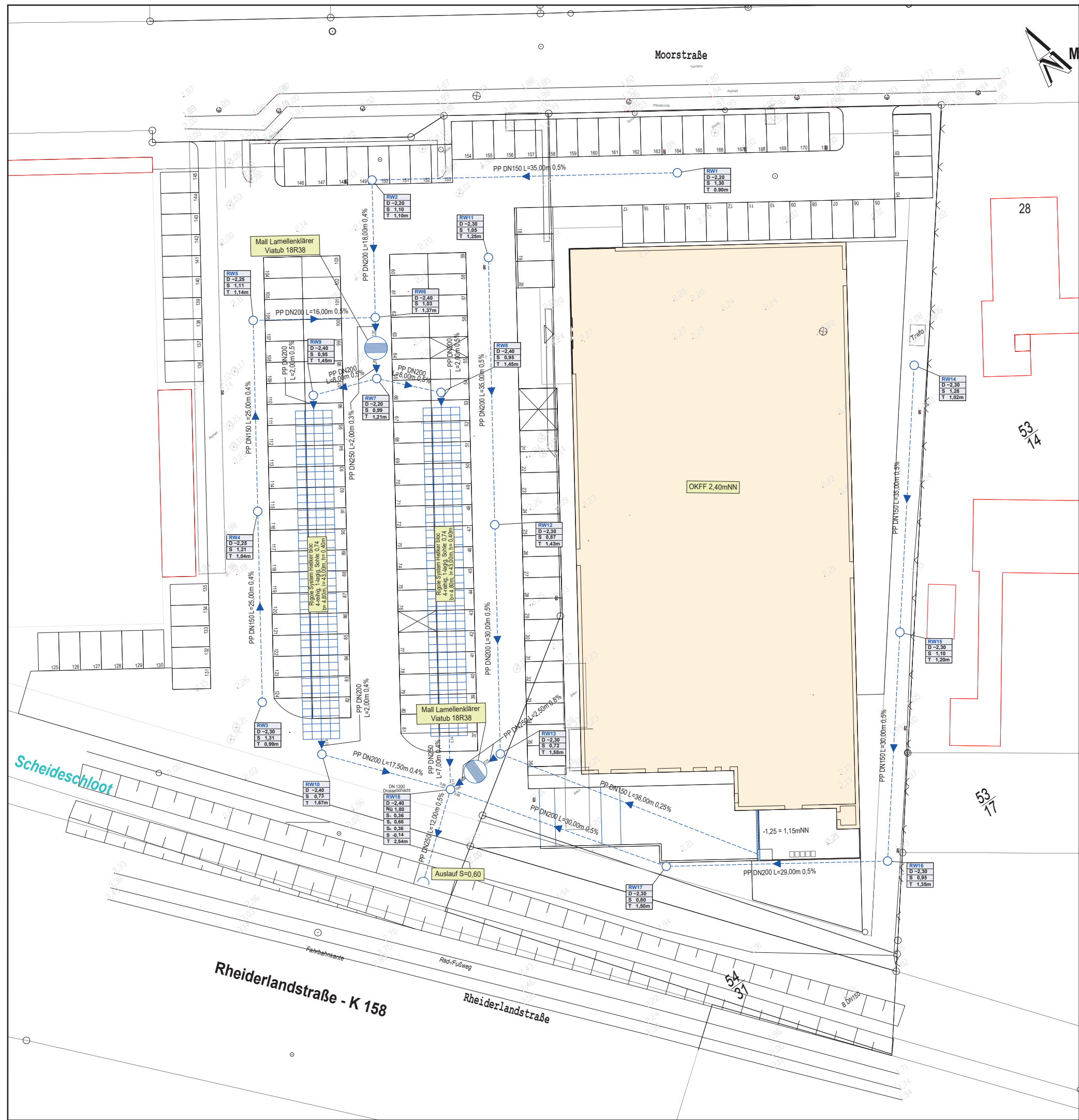


**Stadt Papenburg**

**Vorhabenbezogener Bebauungsplan Nr. 49  
„Nahversorgungszentrum Moorstraße“**

**- Entwässerungskonzept -**



Legende:

- gepl. RW Schacht
  - gepl. RW-Kanal
  - Einläufe
- PVC DN150 L=14,50m 0,3%  
= Material, Nennwert, Länge, Gefälle

d			
c			
b			
a			
Index	Art der Änderung	Datum	Name

• Beratung	INGENIEUR- U. PLANUNGSBÜRO	Raddeweg 8
• Planung		49757 Wette
• Bauleitung	<b>SCHWENNEN</b>	Tel.: 05951/951011
• Vermessung		Fax: 05951/951020

**Grundstücksgesellschaft ASD/Leer KG**  
Lanterstraße 25  
45136 Essen

**Planungsgruppe EDEKA-MIHA Immobilien-Service GmbH**  
Wittelsbacherallee 61  
32427 Minden

**Ersatzneubau EDEKA Markt Papenburg**  
Moorstraße 24-26, 26871 Papenburg

Entwässerungslageplan

bearbeitet:	Datum	Zeichen	Proj.-Nr.: 912	Anlage :
gezeichnet:	13.02.2020	HSW	Maßstab:	Blatt-Nr.:
geprüft:	13.02.2020	FK		Ausfertigung
Bearbeitet:	Werte, den 13.02.2020	Aufgestellt:	Minden, den	
Ing.-u. Planungsbüro Schwennen				